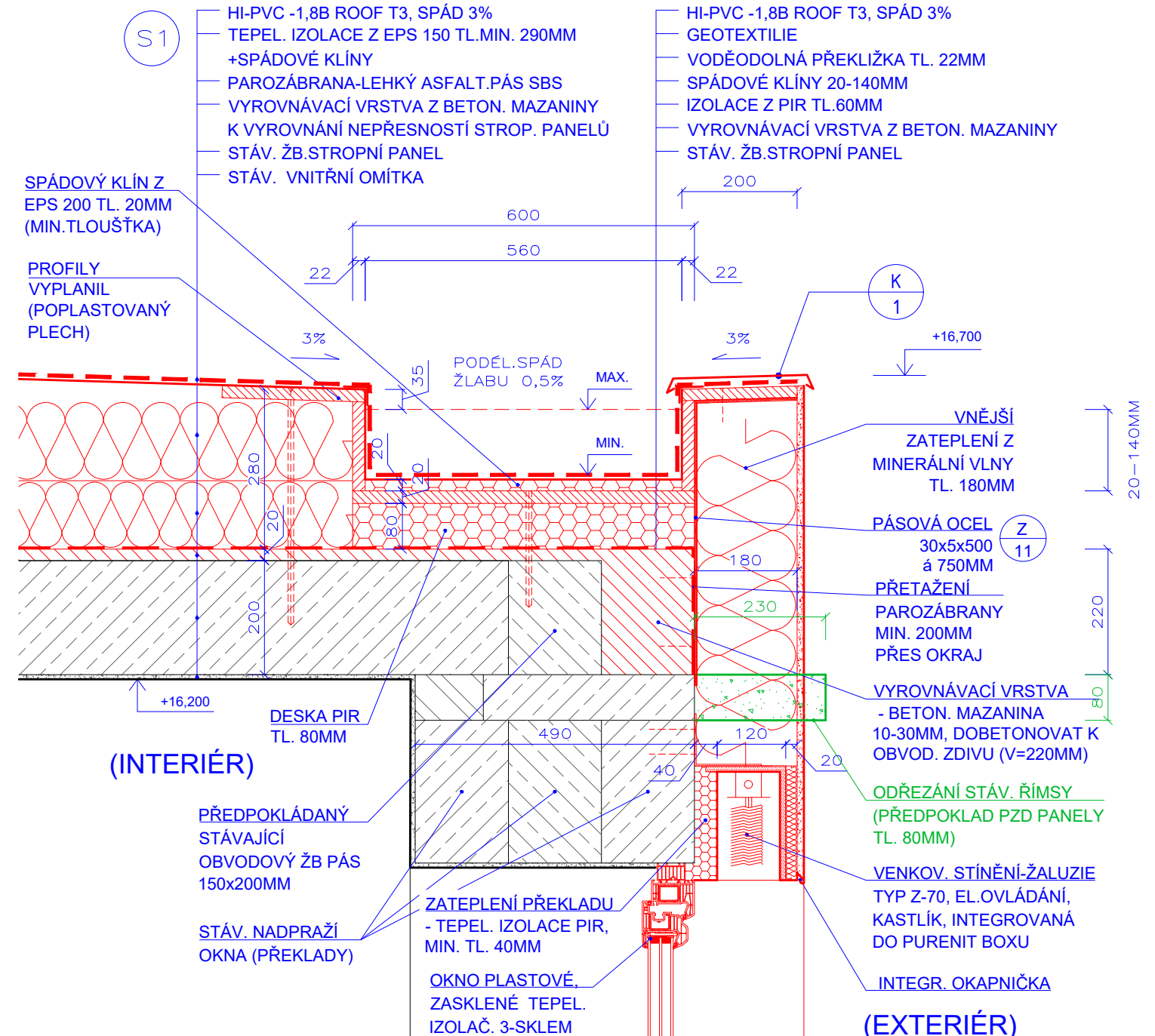


ŘEZ SVISLÝ, 1:10



- JEDNÁ SE O PROVÁDĚCÍ DOKUMENTACI, KTERÁ NENAHRAŽUJE DÍLENSKOU ČI VÝROBNÍ DOKUMENTACI
- VEŠKERÉ ROZMĚRY KONSTRUKCÍ A VÝROBKŮ JE NUTNO PŘED ZADÁNÍM DO VÝROBY OVĚRIT DLE SKUTEČNOSTI NA STAVBĚ
- ODSTŮHY VEŠKERÝCH BAREVNÝCH A PŮVROCHOVÝCH ÚPRAV ODSOULASÍ PROJEKTANT V RÁMCI AD PODLE REÁLNÝCH VZORKŮ V PRŮBĚHU STAVBY
- TEPELNÉ IZOLAČNÍ VRSTVY JE NUTNÉ DO DOBY JEJICH ZAKRYTÍ IZOLAČÍ CHRÁNIT PŘED ATMOSFÉRIČKÝMI SRÁŽKAMI
- NEDILNOU SOUČÁSTÍ PROJEKTOVÉ DOKUMENTACE JSOU VÝKRESY DETAILŮ
- PŘI ZJIŠTĚNÍ JAKÝCHKOLIV NESROVNALOSTÍ MEZI STAVEM NA STAVBĚ A PROJEKTOVOU DOKUMENTACÍ JE NUTNÉ NEPRODLENĚ KONTAKTOVAT AD, PŘÍPADNĚ PROJEKTANTA

ŘEZ SVISLÝ, 1:10



investor Střední průmyslová škola Jedovnice, příspěvková organizace, Na Větráku 463, 679 06 Jedovnice

generální projektant

Ing.arch. Jiří Vácha
Pod Kaplí 40, 644 00 Brno

HIP / vedoucí projektu
Ing.arch. Jiří Vácha

projektant části PD

zodpovědný projektant Ing.arch. Jiří Vácha
vypracoval Ing.arch. Jan Stratílek

č. smlouvy 248 95 183, č. zakázky 01223 umístění objektu : k.ú. Jedovnice, p.č. 1602

název stavby

SNÍŽENÍ ENERGETICKÉ NÁROČNOSTI BUDOVY „A“ SPŠ JEDOVNICE

objekt
SO 01 - BUDOVA A

část projektu

ARCHITEKTONICKO STAVEBNÍ ŘEŠENÍ

název dokumentu

DETAIL 1A, 1B - STŘEŠNÍ ŽLAB

stupeň dokumentace

DPS

číslo části

1.1

číslo revize

číslo výkresu

00

26

1 : 10